



## インフルエンザ予防接種



受付時間: 午前 8:30~11:30 午後 14:00~17:30

インフルエンザの季節がやって参りました。予防の基本は、普段から健康管理に気をつけ、流行する前に予防接種を受けることです。予防接種を受けてから抵抗力がつくまでには2週間ほどかかり、その効果が持続する期間は5か月間とされています。より効果を高めるためには、12月頃までに接種を受ける必要があります。

※予防接種は診察と同時に行っていますので、混み合っている場合は、待ち時間が発生することをご了承ください。  
※受付後、問診票の記入していただき、その後、診察室で接種となります。

## マイナ保険証

受付

令和6年12月2日以降、新規に健康保険証は発行されなくなり、マイナ保険証(保険証利用登録がされたマイナンバーカード)を利用する仕組みになります。

**とっても簡単!** **マイナ保険証**  
受診の際は毎回お持ちください

- 1 来院**  
マイナンバーカードをカードリーダーに置いてください。
- 2 本人確認**  
顔認証または4桁の暗証番号を入力してください。  
顔認証 OR 暗証番号
- 3 同意の確認**  
診療・服薬・健診情報の利用について確認してください。
- 4 受付完了**  
診察までお待ちください。  
カードを忘れずに!

**データに基づくより良い医療が受けられる**  
薬剤情報等の提供に同意をすると、おくすり手帳を見せなくても過去に処方されたお薬や特定健診などの情報を初診でも医師・薬剤師にスムーズに共有できます。

受診時・調剤時にマイナンバーカードを用いて受付し情報提供に同意することで、過去に処方されたお薬や特定健診などの情報を医師・薬剤師にスムーズに共有することができます。

初めて受診する医療機関・薬局でも、患者本人が情報提供に同意すれば、医師・薬剤師がデータを確認することができるため、より良い医療が受けられます。

**手続きなしで高額療養費の限度額を超える支払いが免除される**  
マイナンバーカードで資格確認をおこなうため、紙の認定証の持参なし&手続きなしで高額療養費の限度額を超える支払いが免除になります。

令和6年12月2日時点でお手元にある有効な健康保険証は、廃止日以降も健康保険証に記載のある有効期限まで使用可能です。

## RS ウィルス感染症は予防接種で防げます

看護師



RS ウィルス感染症は、大人も子供もかかる呼吸器感染症です。

RS ウィルスの症状は、発熱・鼻汁などの軽い風邪症状から重い肺炎まで様々です。



気をつけた方がいいのはどんな人？

RS ウィルスなどのウイルス感染がきっかけで、肺炎などが引き起こされることがあります。

高齢者や基礎疾患のある人では特に注意が必要です。

60歳を過ぎたら RS ウィルス感染症の予防接種があります。

RS ウィルス感染症に対する効果は、60 歳以上全体で 82.6%、基礎疾患のある 60 歳以上で 94.6%でした。60 歳以上で、RS ウィルスに感染し症状が出るリスクを約 1/5 程度に減らせるといえます。



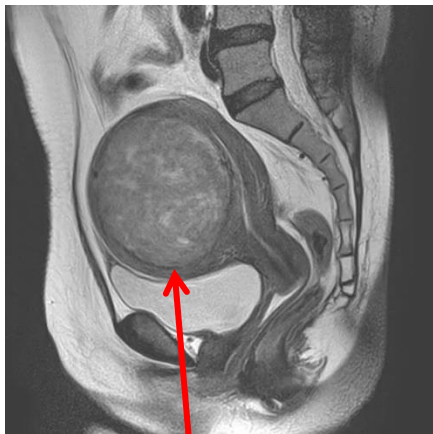
当院でも接種可能です。(完全予約制)お気軽にご相談ください。

## 女性骨盤 MRI 検査

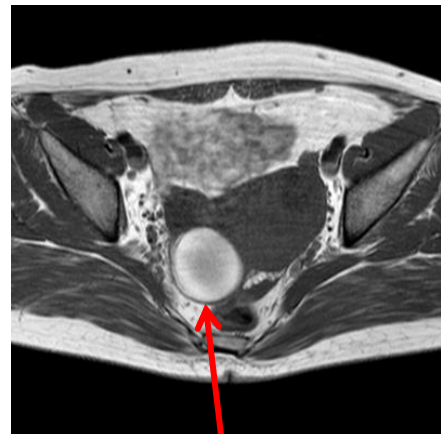
技師

被ばくの心配がない MRI 検査で骨盤内臓器の画像を撮影し病巣を発見することが目的です。子宮がんや卵巣がんだけでなく、子宮筋腫や卵巣腫瘍や内膜症性嚢胞などの発見にも有用です。

- 月経不順、月経過多の方
- 更年期に不正出血のある方
- 妊娠、出産歴のない方
- ホルモン剤を服用している方
- 婦人科疾患が気になる方
- 親族にガンの発症者がいる方
- 肥満、高血圧、糖尿病の既往のある方は、一度、検査をしてみましょう。



子宮筋腫



チョコレートのう胞

子宮筋腫や内膜症性嚢胞などは、女性の生活の質に大きな影響がある病気です。早期発見、適切な治療を行いましょう。

